



Perforationen und Ornamente bringen der Architektur neue Gestaltungsfreiheit

Innenanwendungen



BRUAG

Innovation for Architecture



Inhaltsverzeichnis:

Einleitung	2 - 5
Raumteiler / Wandverkleidungen	6 - 13
Treppengeländer	14 - 17
Raumakustik	18 - 33
Vorschläge Perforationstypen	34 - 36



Die Zeiten des Minimalismus in der Architektur sind vorbei. Definitiv. Denn wenn kreative Ideen, ein innovativer Produktionsbetrieb und modernste Technik zusammenkommen, entstehen ungeahnte Gestaltungsvariationen. Die Folge: Den Ideen von Architekten, Innenarchitekten und Designern sind (fast) keine Grenzen gesetzt. Ob Sie eine aus unseren über 100 Standardperforationen auswählen oder Ihr ganz eigenes Design kreieren, macht für uns keinen Unterschied. Wir produzieren ganz nach Ihren Wünschen. Im Innenbereich beispielsweise für Raumteiler, Wandverkleidungen, Treppengeländer und Raumakustik, Firmenbeschriftungen und das alles in über 3'000 Farbtönen. Unsere Materialien eignen sich aber auch für den Aussenbereich: Für glatte Fassaden, perforierte Terrassenbrüstungen, Balkonabtrennungen, Schiebeläden, Sichtschutz und so weiter. Mehr darüber lesen und sehen Sie in unseren Broschüren «Innenanwendungen» und «Aussenanwendungen» oder auf unserer Homepage «www.bruag.ch».

Die vier Grundpfeiler unserer Arbeit:

Individualität

Maximale Freiheit für kreative Köpfe: Die besten Innovationen entstehen, wenn kleine Ideen zu grossen werden oder noch nie Gemachtes im Zusammenspiel zwischen Architekt und Produzent plötzlich möglich wird. Nutzen auch Sie die vielfältigen Möglichkeiten, welche sich mit unseren Produkten und aus unserer erfolgreichen Zusammenarbeit ergeben. Denn für uns gilt die Devise: Unser einziger Standard ist der, dass wir keinen Standard haben.

Modernste Technik

Wir schneiden Ihre glatten oder perforierten Platten nach Ihren Plänen auf unserer Laseranlage einzeln zu und veredeln diese auf unserer modernen Lackierstrasse in 3'000 möglichen Farbtönen.

Innovation

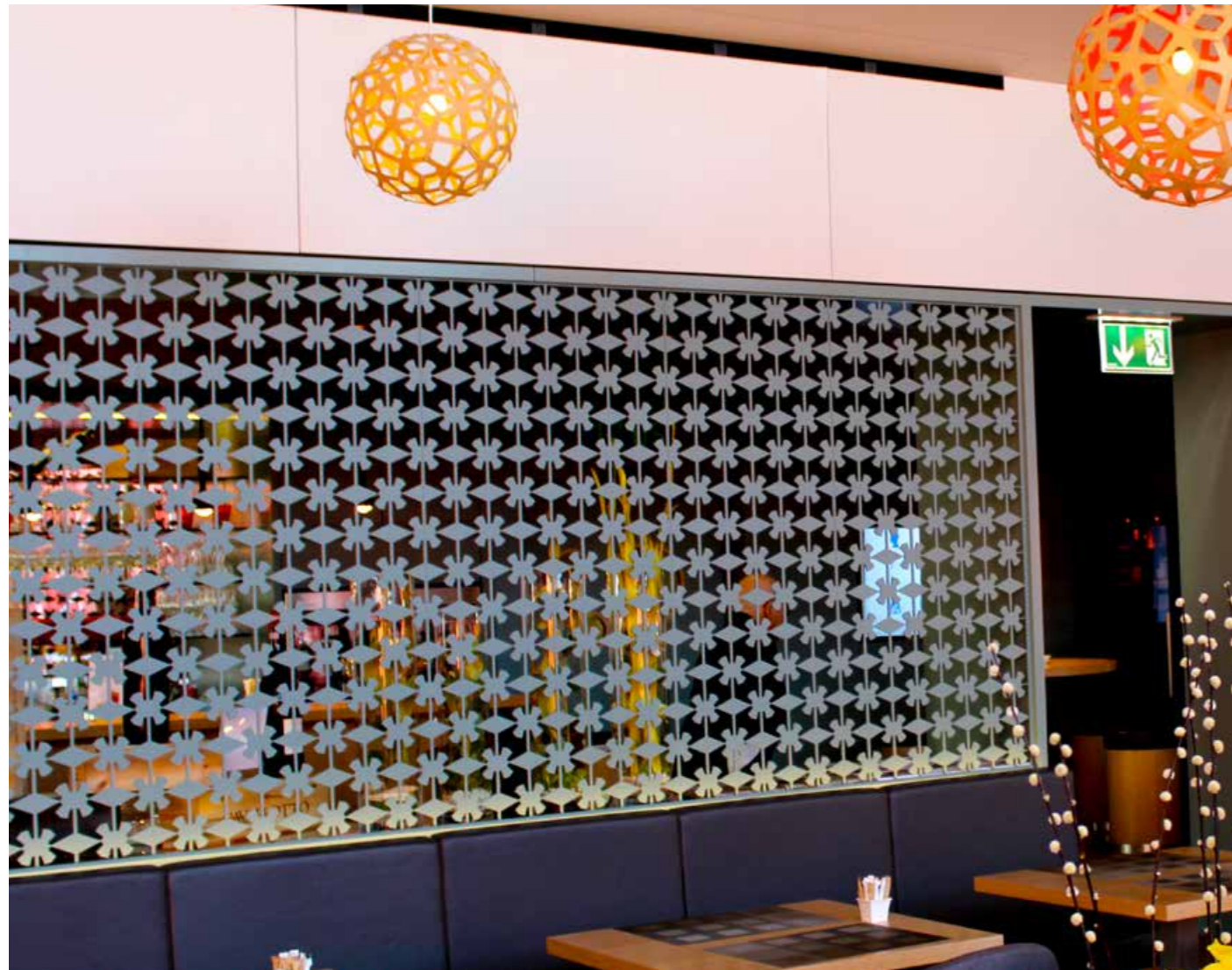
Wir sind nicht nur stets offen für Aussergewöhnliches, sondern erschliessen ebenso gerne neue Anwendungsbereiche.

Verlässlichkeit

Wir produzieren nach Ihren Wünschen und liefern pünktlich.

Technische Details für alle Anwendungsbereiche inkl. Vorschläge zur Montage und unsere Perforationskollektion mit Design-Vorschlägen finden sich im Bereich «Download» unserer Homepage oder können Ihnen gerne auch auf Anfrage per E-Mail oder Post zugestellt werden.

Nutzen auch Sie die Vielfalt unserer Produkte und lassen Sie sich inspirieren!



Filigran perforierte Elemente exakt nach Ihren Design-Wünschen.

Unsere Lasertechnologie bietet maximale Freiheit für kreative Köpfe. Durch die kontaktlose Bearbeitung per Laser lassen sich selbst feinste und filigranste Perforationen realisieren. So wie etwa für das Gästerestaurant der Hirslanden-Klinik in Zürich (oben im Bild) oder das Restaurant La Paix im französischen Reims (rechts), wo die einzigartigen von uns gelaserten Raumteiler für Ambiente sorgen. Anders als bei CNC-Bearbeitungsmaschinen, wo gebohrt und gefräst wird und wo automatisch Werkzeug und Material miteinander in Verbindung kommen, brennt der Laserstrahl das Material ohne mechanische Berührung durch. Historische Formen, Ornamente oder modernes urbanes Design: Dank unserer Lasertechnologie lassen sich auch Perforationen mit scharfen Ecken ohne Radienbildung einfach umsetzen.

Bei uns haben Sie nicht nur die totale Formen-, sondern auch die komplette Farbenfreiheit. Über 3'000 RAL- und NCS-Töne stehen zur Auswahl. Ihre Platten werden einzeln auf Mass produziert und nach dem Laserzuschnitt fertig farbig behandelt. Übrigens können wir auch die Befestigungsmittel in der gleichen Farbe einbrennlackieren.



Sie nennen uns Ihre Anwendung – wir bieten Ihnen das ideale Material dazu.

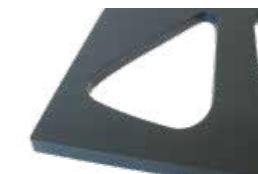
Materialien



MDF



(Eichen-)Sperrholz



CELLON®



Formboard top pine

	MDF	(Eichen-)Sperrholz	CELLON®	Formboard top pine
Einsatzbereich	Innen	Innen	Innen und Aussen	Innen und Aussen
Rohmaterial	Mitteldichte Holzfaserplatte mit PU-Verleimung (formaldehydfrei)	Astarmes Sperrholz, mehrschichtig aufgebaut	Compact Hochdruck-Schichtpressstoff Platte (HPL), die aus 70% Zellulosebahnen und 30% Phenolharz besteht, Vollkernplatte	von Polyurethan gebundene hochverdichtete Holzwerkstoffplatte
Dicke	10, 19, oder 30 mm	18 mm	8 oder 10 mm	10 oder 18 mm
Maximales Plattenformat*	10x4000x2000 mm 19x4000x2000 mm 30x4000x2000 mm	18x3000x1500 mm	3600x1800 mm oder 3000x1280 mm oder 2400x1200 mm	18x4050x2050 mm; 10x4050x2050 mm

Wir verwenden für aussen die Materialien CELLON® und Formboard top pine sowie CELLON®, Formboard top pine, MDF und Sperrholz für den Innenbereich. Die Anwendungsmöglichkeiten sind damit fast grenzenlos. Und falls Sie doch ein anderes Rohmaterial wünschen, machen wir auf Anfrage auch Lohnzuschnitte.

Die maximale Breite für die industrielle Lackierung beträgt 1.30 m und ist vor allem bei glatten Fassadenplatten einzuhalten. Für perforierte Elemente sind auch breitere Platten in Handlackierung möglich.

* Diese Formate geben nur die Maximalgrösse des jeweiligen Rohmaterials respektive die Formate der Rohplatte an. Die Elemente werden jedoch immer genau auf das von Ihnen gewünschte Mass zugeschnitten, das einfach kleiner sein muss als das grösste Rohmass. Auch kann das Design über mehrere Platten ohne Unterbruch durchlaufen, so dass Sie mehrere Platten nahtlos aneinander montieren können.

Raumteiler und Wandverkleidungen

Bisher keine Wandverkleidung gefunden, die genau Ihren Design-Wünschen entspricht?

Mit Bruag kann Ihre Individualität aufblühen.

Wir produzieren exakt nach Ihren Vorstellungen
– individuell in Form und Farbe.

Gebogene, perforierte Wandverkleidungen für die Schweizer Botschaft in Abu Dhabi.

Die Schweizer Botschaft in Abu Dhabi gibt sich wie die Schweiz: Modern und offen. Bruag ist stolz, Teil davon zu sein. Um den Räumlichkeiten an bester Lage in Abu Dhabi zusätzlichen Charakter zu geben, entschieden sich die Architekten, Bruag-MDF als doppelseitige Raumteiler einzusetzen. Die 16 mm-Platten sind mit einer individuellen Perforation in Form von Schneekristallen versehen. Unsere Flexibilität zeigt sich bei diesem Projekt nicht nur in der Umsetzung der kundenindividuellen Perforation, sondern auch in der gebogenen Form der Raumabtrennung. Möglich geworden ist dies dank einer eigenen konzipierten Unterkonstruktion. Die Verbindungsplatten, welche die Biegung der MDF-Elemente ermöglichen, dienen als Stabilitätsfaktor und werden gleichzeitig als Regale genutzt.

Land / Ort:	Vereinigte Arabische Emirate/Abu Dhabi
Projektname:	Schweizer Botschaft Abu Dhabi
Material:	MDF, 16 mm
Perforationstyp:	Individuelles Design
Farbe:	RAL 9016
Architekt / Planer:	EMO Innenarchitektur Langenthal

Technische Details für alle Anwendungsbereiche inkl. Vorschläge zur Montage und unsere Perforationskollektion mit Design-Vorschlägen finden sich im Bereich «Download» unserer Homepage oder können Ihnen gerne auch auf Anfrage per E-Mail oder Post zugestellt werden.



Funktionale Ästhetik.

«Für ihr neues Haar- und Nagelstudio haben sich meine Kundinnen eine sanfte Abtrennung gewünscht. Und das ohne, dass der Raum an Grösse verliert oder an Helligkeit einbüsst», erklärt Architekt René Stoops die Vorgabe. Der kreative Architekt entwarf ein Muster, welches die Wünsche nicht nur erfüllte, sondern diese sogar übertraf. Die perforierten Trennwände sind mobil, individuell ganz oder teilweise schliessbar und verleihen dem Raum einen leicht orientalischen Charakter. Die Elemente vereinen Funktionalität und Design, verraten einen eigenen Stil und sind im renommierten Haar- und Nagelstudio längst zu einem Blickfang geworden.

Land / Ort:	Schweiz/Brugg
Projektname:	Hair- und Nail-Studio Brugg
Material:	Formboard top pine, 18 mm
Perforationstyp:	50100
Farbe:	Bruag Alu Silber
Architekt / Planer:	Stoops Architekten Brugg



Erfrischende Atmosphäre dank verspielten Perforationen.

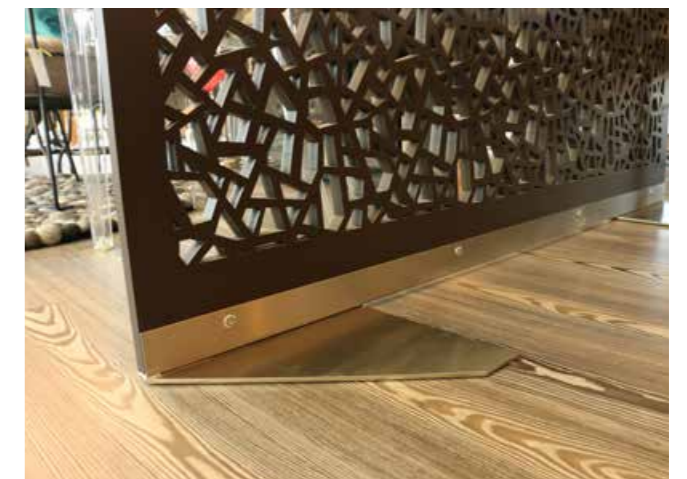
Im Café & Co in Wien schaffen die perforierten Trennwände einerseits eine Unterteilung, peppen zudem das moderne Interieur auf und verleihen diesem eine spielerische Note. Gäste geniessen die transparente Privatsphäre, die fantasievolle Abtrennung und den grosszügigen Charakter des Lokals, welcher durch die Spiegel akzentuiert wird und den Raum noch grösser erscheinen lässt.

Land / Ort:	Österreich/Wien
Projektname:	cafe+co Vienna
Material:	MDF, 19 mm
Perforationstyp:	50402
Farbe:	Bruag RAL
Architekt / Planer:	Derenko Wien
Fotograph:	Wolfgang Spitzer, Design- u. Akustiksysteme



Ein flexibles Komplettsystem mit viel Spielraum.

Ladenlokale, öffentliche Räumlichkeiten und private Wohnbereiche mit einer persönlichen Note aufwerten, Büro- und Geschäfts- sowie Gastroräume attraktiver machen: Mit dem Komplettraumteilsystem von Bruag wird das zum Kinderspiel. Flexibel in Grösse, Farbe, Transparenz und Form. Ausmessen, auswählen und bestellen. Bruag-Raumteiler werden nach Mass in der gewünschten Perforation produziert, in 3'000 möglichen Farbtönen (RAL oder NCS) fixfertig behandelt und als System (zum Hängen oder Stellen) geliefert. Funktionell, ästhetisch, individuell, praktisch.



Land / Ort: Schweiz/Lipperswil
Projektname: Hotel Golfpanorama Lipperswil
Material: MDF, 19 mm
Perforationstyp: 10100
Farbe: NCS S 0500-N
Architekt / Planer: Architekturbüro Frei + Graf Weinfelden
Fotograph: Mario Gaccioli Kreuzlingen

Zur Ausrichtung passende kunden- spezifische Wandverkleidungen.

Die Möglichkeit, dank Bruag an individuell gestaltete sowie zur Umgebung und zur Bestimmung des Hauses passende Platten für den Innen- und Aussenbereich zu kommen, haben sich auch die Architekten des inmitten von Apfelbäumen und grünen Wiesen gelegenen Hotels Golfpanorama in Lipperswil zunutze gemacht. Die Naturpracht der Hotelumgebung fließt direkt in die Architektur, und die Kraft von Apfelbäumen zieht sich von den Balkontrennwänden im Aussenbereich bis zu den Behandlungsräumen im grosszügigen Wellnessbereich durch. Ein perfektes Beispiel, wie Hotelgäste aus aller Welt, im beschaulichen Thurgau dank Bruag-Lasertechnologie der einmaligen Natur noch näher sind.

Jetzt können Sie gestalten. Das Logo Ihrer Firma, das Markenzeichen Ihres Hauses oder ganz einfach Ihren Namen. Wir unterstützen Sie gerne dabei und produzieren die Platten ganz nach Ihren Vorstellungen.



Elegante Heizkörperverkleidung mit viel offener Fläche für Frischluftzufuhr.

Die perforierten Eichensperrholzplatten im Stadtsaal Zürich überzeugen sowohl ästhetisch wie auch praktisch. Die eigens für den historischen Saal konzipierte Perforation hat eine offene Fläche von über 50 Prozent und lässt über die Klimaanlage ausreichende Frischluftzufuhr zu. Bruag lasert jede Platte einzeln. Perforationen können deshalb auch innerhalb einer Kommission völlig unterschiedlich sein. Im beliebten Zürcher Stadtsaal hat das Funktionale eine Bühne bekommen. Denn durch den rahmenlosen Übergang der Platten sind die Perforationen zu ununterbrochenen schwungvollen, zum Raum und zur Historie passenden Ringen geworden.

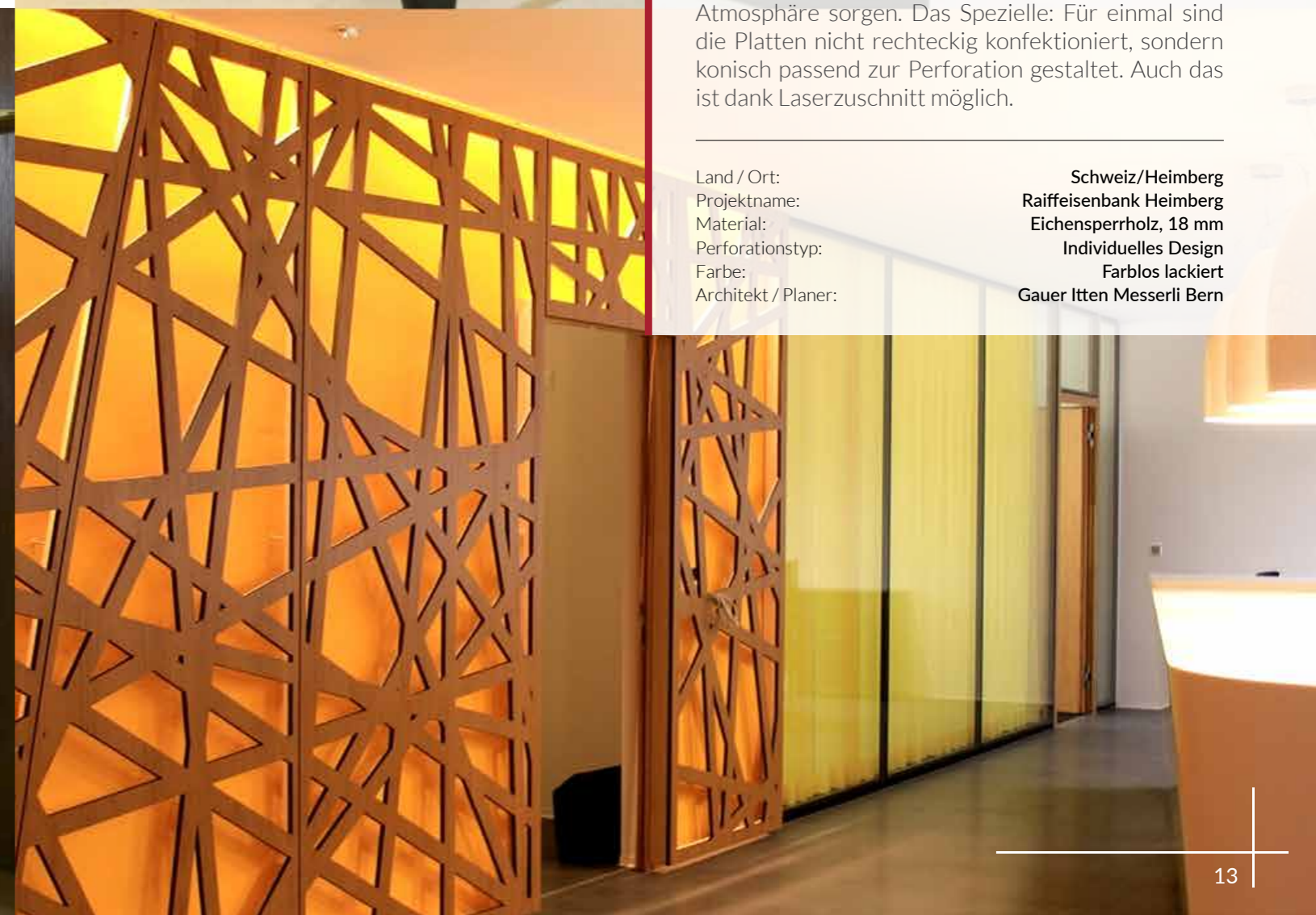
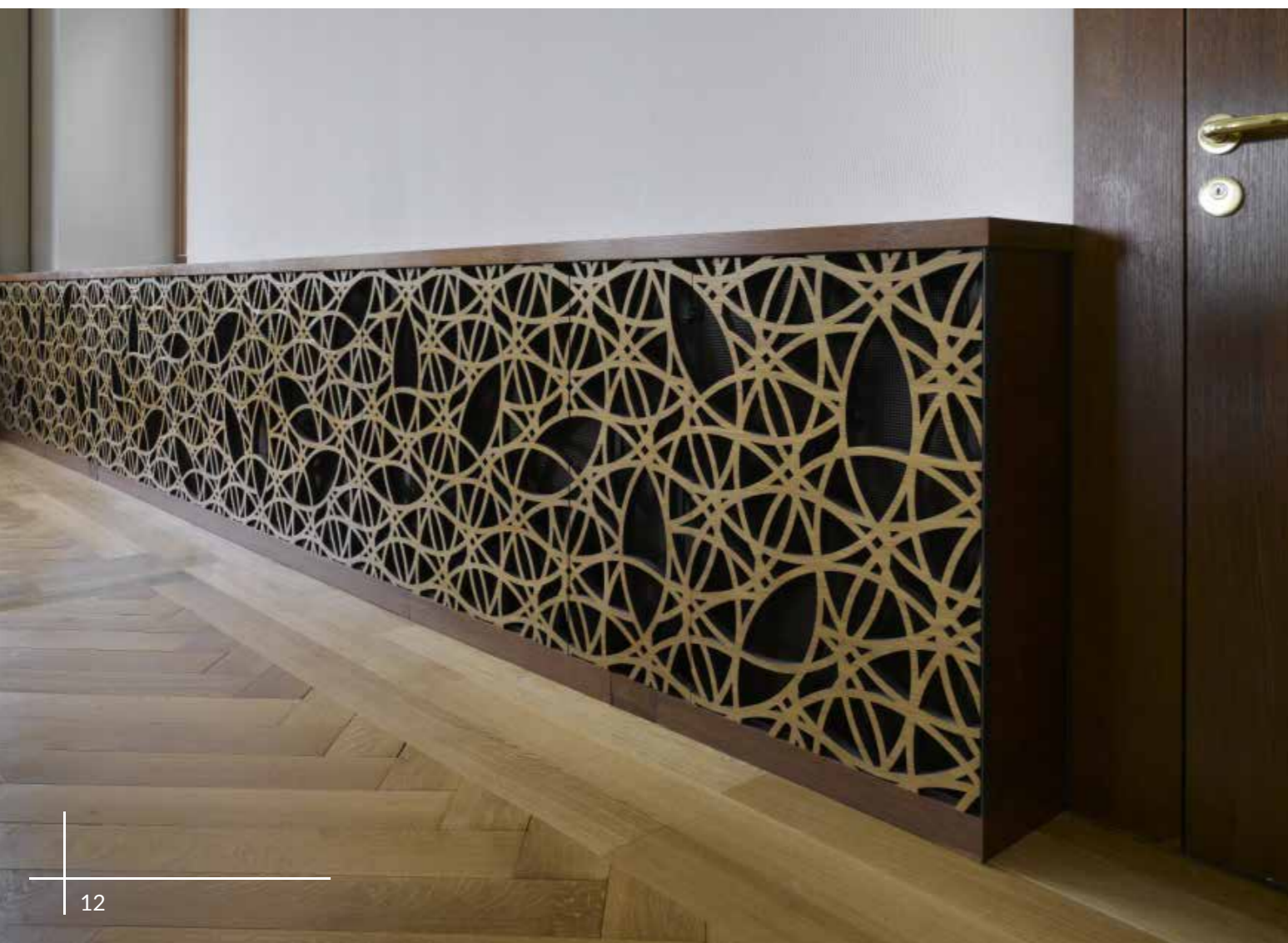
Land / Ort:	Schweiz / Zürich
Projektname:	Stadthalle Zurich
Material:	Eichensperrholz, 18 mm
Perforationstyp:	Individuelles Design
Farbe:	Farblos lackiert
Architekt / Planer:	Pfister Schiess Tropeano & Partners Zürich



Konische Platten sorgen für Abwechslung.

Perforierte Elemente im Holzdesign verleihen modernen eher kühl gehaltenen Gebäuden das wohlthuende gewisse Etwas. So auch in der Raiffeisenbank in Heimberg, wo die Raumteiler sowohl für ein interessantes Spiel von Licht und Schatten wie auch für eine unverwechselbare Atmosphäre sorgen. Das Spezielle: Für einmal sind die Platten nicht rechteckig konfektioniert, sondern konisch passend zur Perforation gestaltet. Auch das ist dank Laserzuschnitt möglich.

Land / Ort:	Schweiz / Heimberg
Projektname:	Raiffeisenbank Heimberg
Material:	Eichensperrholz, 18 mm
Perforationstyp:	Individuelles Design
Farbe:	Farblos lackiert
Architekt / Planer:	Gauer Itten Messerli Bern



Treppengeländer

Liebe auf den ersten Blick?

Treppengeländer können weit mehr als Mittel zum Zweck sein. Frei in Formen und Farben – Bruag macht es möglich.

Technische Details für alle Anwendungsbereiche inkl. Vorschläge zur Montage und unsere Perforationskollektion mit Design-Vorschlägen finden sich im Bereich «Download» unserer Homepage oder können Ihnen gerne auch auf Anfrage per E-Mail oder Post zugestellt werden.

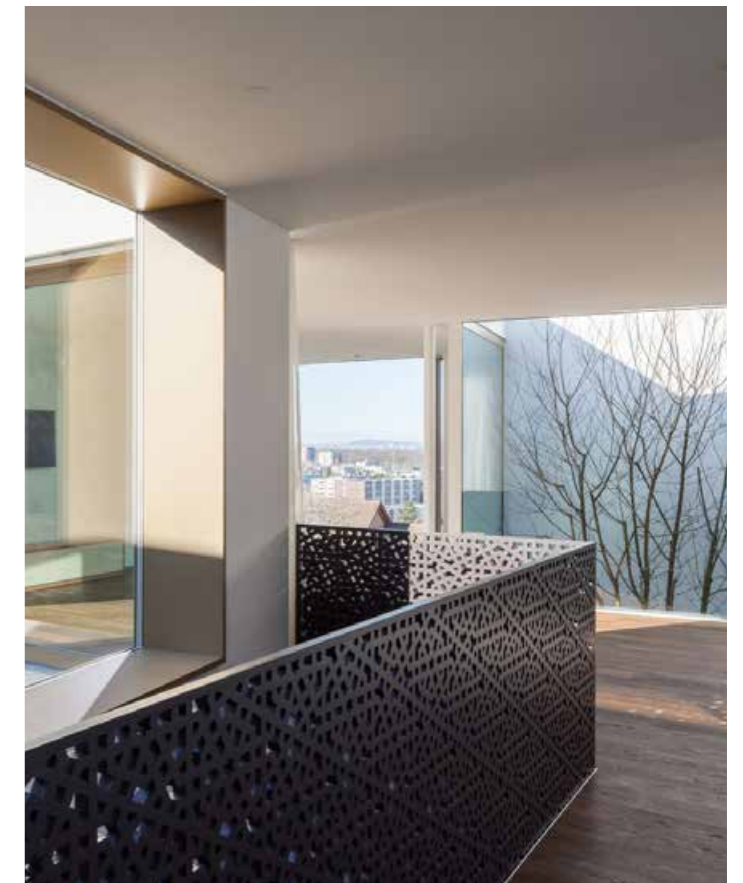
Mehr Charakter für Ihr Treppenhaus.

Zugegeben ein Treppengeländer steht nicht immer auf der grossen Bühne. Ob im Schatten oder im Mittelpunkt: Für den ersten Eindruck gibt es keine zweite Chance. Denn Treppengeländer sind nicht selten das Erste, was in einem Haus wahrgenommen wird. Weshalb also nicht Akzente setzen und mit individuell gestalteten und von Bruag gelaserten Geländer oder einem durchgängigen Treppenvorhang eine ganz persönliche Note setzen? Sie sind nicht auf rechteckige Formen und schon gar nicht auf bestimmte Farben beschränkt, sondern können jede einzelne Platte millimetergenau nach Mass und in allen möglichen RAL- und NCS-Wünschen von uns anfertigen lassen. Die Perforation wird dabei im von Ihnen festgelegten Bereich vorgenommen (beispielsweise in der Zone der Treppenwange unperforiert).

Bitte beachten Sie, dass durch die Laser-Produktion die Kanten schwarz werden und dass bei hellen Endfarbtönen, speziell bei 30 mm starken MDF-Platten, das Schwarz noch leicht durchschimmern kann. Zudem ist bei dicken Elementen der Lasereinstich leicht sichtbar.

Individuelles Geländer, einfache Montage.

So individuell die von Bruag hergestellten Platten auch sein mögen. Bei der Befestigung gibt es einige allgemeingültige Hinweise. Während bei reinen Treppengeländern meist das 30 mm starke MDF verwendet wird, können Sie bei Treppenvorhängen, welche sich über mehrere Stockwerke ziehen, normalerweise auf 19 mm starke Platten setzen. Bei den Brüstungen aus 30 mm MDF reicht es meist aus, wenn die Platte in der Treppenwange verschraubt wird. Je nachdem kann die Brüstung mit einem Pfosten unten oder oben noch verstärkt werden. Als Abschluss des Geländers, gleichzeitig auch als Stabilisator und Handlauf kann Bruag direkt ein T-Profil aus Aluminium in der passenden Länge mitliefern und die Platte mit den entsprechenden Nuten versehen.





Wo Einkaufen mehr ist – ein Treppengeländer auf Mass.

Wer einkauft, besorgt sich Lebenswichtiges oder gönnt sich Luxus. Immer aber schätzen es Kundinnen und Kunden, sich beim Einkaufen von Produkten und Umgebung inspirieren zu lassen. Da Bruag-Elemente so einzigartig wie Kunden und deren Wünsche sind, verleihen sie jedem Laden den perfekten Rahmen, schaffen Ambiente, wecken Lust auf Neues oder spannen den Bogen zwischen Produkt und Umgebung. Im Schuhhaus Schneider AG in St.Gallen erinnern die von Bruag nach dem eigenen Design der Architekten gelaserten und fertig lackierten Treppengeländer und Raumteiler an St.Galler Stickereien und Schnürsenkel. Wetten, dass einkaufen im Schuhparadies Schneider in St.Gallen nicht nur Füße glücklich macht.

Land / Ort:
Projektname:
Material:
Perforationstyp:
Farbe:
Architekt / Planer:

Schweiz / St. Gallen
Schuhhaus Schneider
CELLON®, 10 mm
Individuelles Design
NCS S 2005-Y50R
Forma Architekten AG St. Gallen

Raumakustik

Wie bitte, was haben Sie gesagt?

Wenn Sie auf Bruag Raumakustik-Elemente setzen, passiert Ihnen das nicht. Ein guter Ton und dazu erst noch Ästhetik und Funktionalität.

NebendenkomplettenElementeninklusiveAbsorberundMetallrahmen(S.20-23) bietet BruagnochweitereVariantenzurVerbesserungderRaumakustik. So kannbeispielsweise die gesamte Wand oder Decke mit perforierten Platten und speziellem Akustikvlies ausgestattet werden (S. 24-28). Auch eine Kombination mit LED-Hinterleuchtung (S. 29-32) oder die Integration eines Kühlsystems in die Akustikelemente sind möglich (S. 33). Gerne erarbeiten wir mit Ihnen gemeinsam ein für Sie passendes System. Übrigens selbst Weltstars wie etwa Musiker Dani Felber setzen beim guten Ton auf Bruag.

Technische Details für alle Anwendungsbereiche inkl. Vorschläge zur Montage und unsere Perforationskollektion mit Design-Vorschlägen finden sich im Bereich «Download» unserer Homepage oder können Ihnen gerne auch auf Anfrage per E-Mail oder Post zugestellt werden.

Ein Akustik-System mit Wirkung und Kreativität.

Modern gestaltete Räume beeindrucken oft durch ihre Schlichtheit. Spätestens mit dem Einzug in die neuen vier Wände oder bei grossen Menschenansammlungen wird klar, dass die Akustik dafür geopfert wurde. Das Phänomen ist übrigens nicht neu, sondern teilweise auch in historischen Räumen allgegenwärtig. Bruag hat ein System entwickelt, welches die Akustik in jedem Raum deutlich verbessern kann und optisch alle Möglichkeiten offenlässt. Mit hör- und sichtbar positivem Resultat. Dies bestätigen auch die hervorragenden, durch das TÜV Rheinland nachgewiesenen Absorptionswerte. Im Gegensatz zu anderen star vorgegebenen Akustiklösungen hat das System von Bruag nicht nur einen akustischen, sondern auch einen optischen Effekt. Unsere Raumakustik-Lösung ist frei gestaltbar und wird speziell für Sie (zum Beispiel inklusive Aussparungen für Lautsprecher oder Lampen) produziert.

Land / Ort:
Projektname:
Material:
Perforationstyp:
Farbe:
Architekt / Planer:

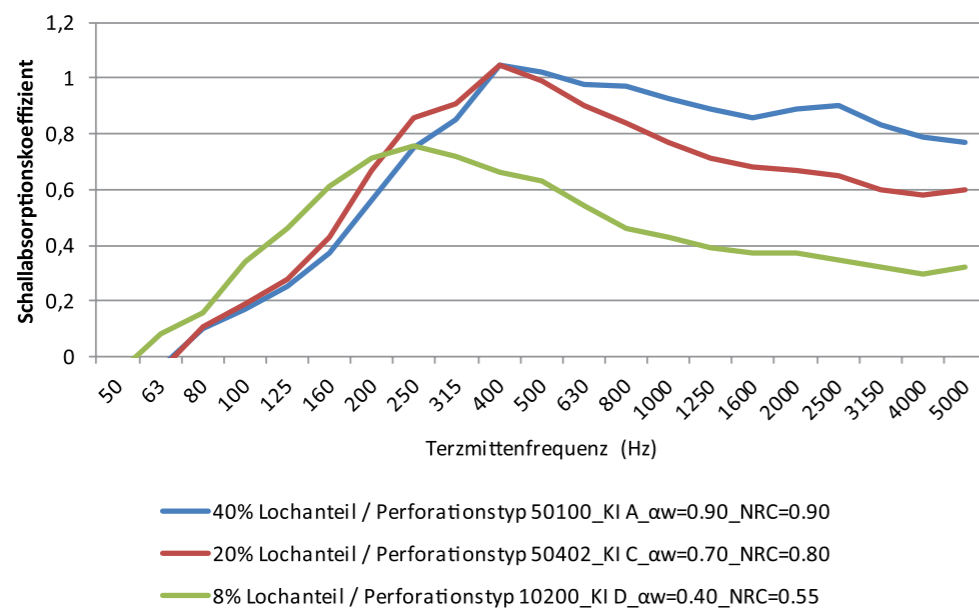
Schweiz/Lachen
Steakhouse Marina Lachen
MDF, 19 mm
50100
RAL 9016
Locher&Partner Meilen

Herausragende Absorptionswerte bestätigen die Wirkung des Raumakustik-Systems.

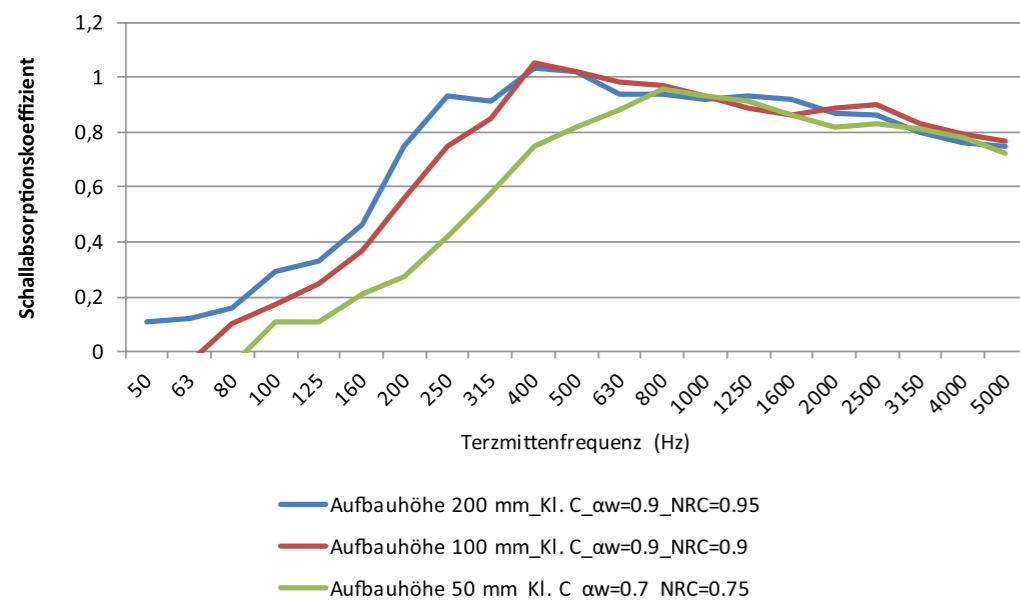
Das akustische Dekorsystem von Bruag besteht aus einem Montagerahmen, unterschiedlich perforierten Trägerplatten, einer farblich variablen Textilbespannung und einem Absorberelement. Die Grundmasse der Elemente sind 1020 x 2040 mm mit einer Gesamtaufbauhöhe von 100 mm. Variable Abmessungen sind möglich und können ganz auf das Objekt ausgerichtet werden. Die Schalltests an der

LGA in Nürnberg zeigen auf, was mit verschiedenen Perforationen (Mustern in der Oberfläche) erreicht werden kann. Für die Tests wurden Muster mit einem unterschiedlichen Grad an offener Fläche von 8, 20 und 40 Prozent verwendet. Die Aufbauhöhe der Elemente variierte zwischen 50, 100 und 200 mm, wobei das 100 mm Element einen hervorragenden Vergleichswert lieferte.

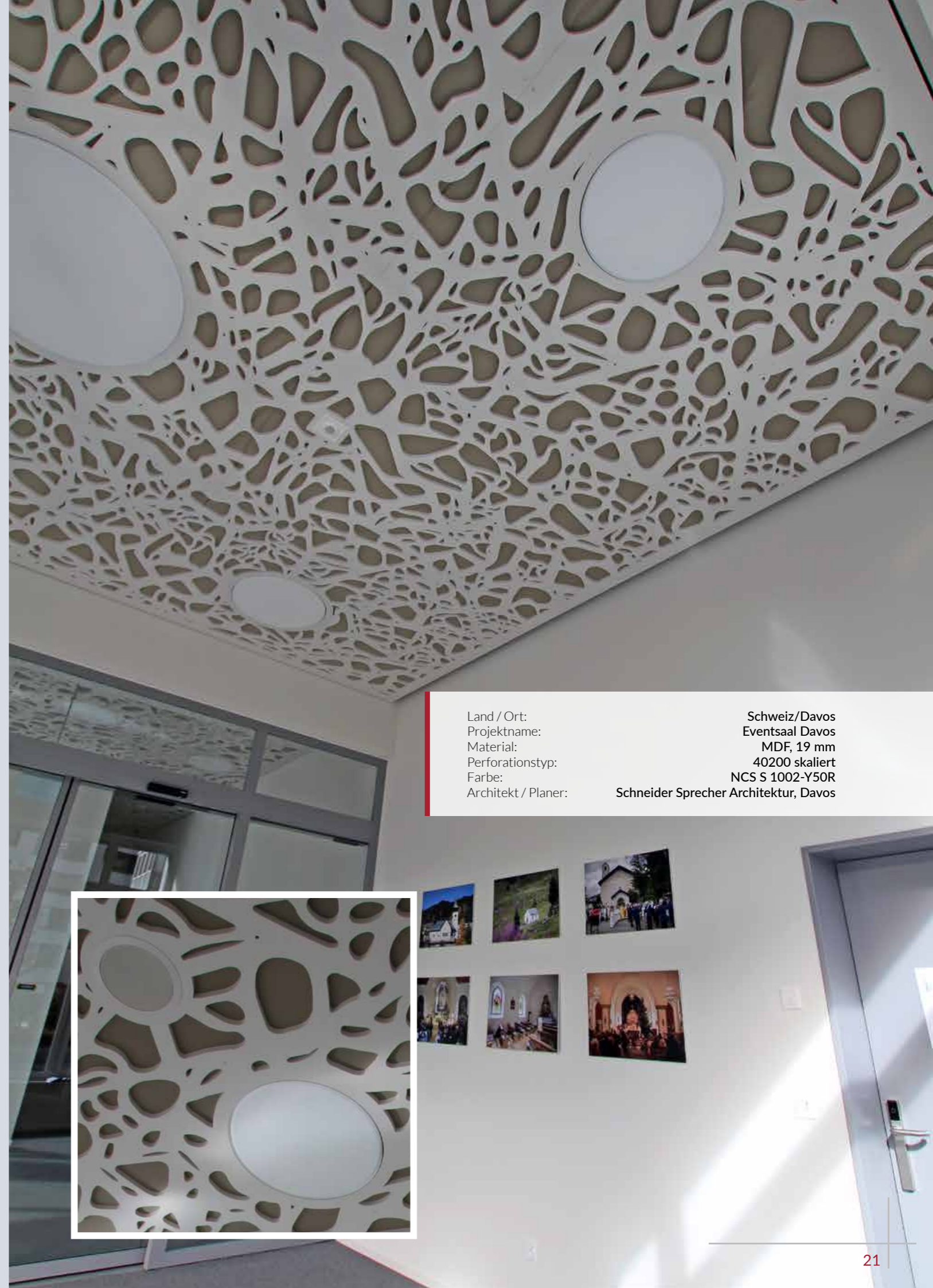
Aufbauhöhe 100 mm



Lochanteil 40%



Land / Ort:	Schweiz/Davos
Projektname:	Eventsaal Davos
Material:	MDF, 19 mm
Perforationstyp:	40200 skaliert
Farbe:	NCS S 1002-Y50R
Architekt / Planer:	Schneider Sprecher Architektur, Davos





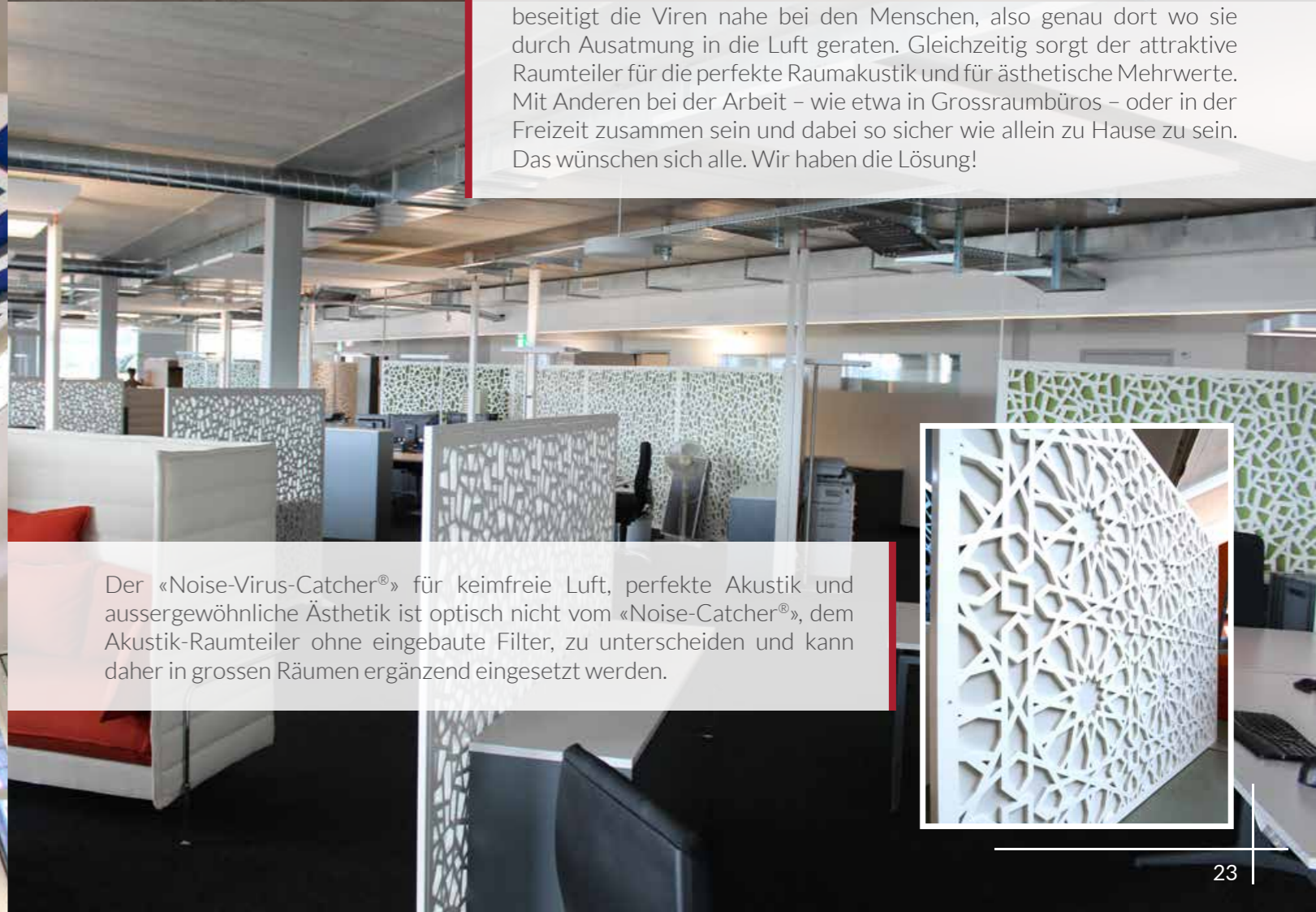
Corporate Identity mit akustischem Effekt.

Dank der individualisierbaren Perforation ist es möglich, einen Schriftzug oder ein Firmenlogo im Akustikelement zu verwenden und somit ein eigenes, unverwechselbares System zu gestalten. Und schon sorgt die Akustiklösung nicht nur für einen guten Klang, sondern auch für die perfekte Ästhetik im Rahmen des Corporate Designs. Die ideale Lösung für Empfangsräume, Grossraumbüros, Restaurants oder Sitzungszimmer.



Akustik, Design und Hygiene in einem mobilen Raumteiler vereint

Mit dem «Noise-Virus-Catcher®» werden Räume viren- und keimfrei. Das flexibel einsetzbare Trennwandsystem mit medizinischen Filtern beseitigt die Viren nahe bei den Menschen, also genau dort wo sie durch Ausatmung in die Luft geraten. Gleichzeitig sorgt der attraktive Raumteiler für die perfekte Raumakustik und für ästhetische Mehrwerte. Mit Anderen bei der Arbeit – wie etwa in Grossraumbüros – oder in der Freizeit zusammen sein und dabei so sicher wie allein zu Hause zu sein. Das wünschen sich alle. Wir haben die Lösung!



Der «Noise-Virus-Catcher®» für keimfreie Luft, perfekte Akustik und aussergewöhnliche Ästhetik ist optisch nicht vom «Noise-Catcher®», dem Akustik-Raumteiler ohne eingebaute Filter, zu unterscheiden und kann daher in grossen Räumen ergänzend eingesetzt werden.





Akustiklösungen mit konventioneller Montage.

Unsere grosse Vielfalt an Farben und Perforationen steht auch für Akustiklösungen mit konventioneller Montage (zum Beispiel ohne Metallrahmen sondern als Verschraubung auf einer Holzlattung) zur Verfügung.

Das Kongresszentrum von Koblenz hat durch perforierte Platten und die dahinterliegende akustische Konstruktion in mehreren Beziehungen gewonnen. Selbst mit 58 Prozent offener Fläche auf eine Grösse von vier auf einen Meter sind die Elemente absolut stabil. Und das obwohl die Perforation über alle Platten ohne Steg durchläuft. Mit unseren Laserzuschnitten konnten die Vorgaben des Akustikers mit den speziell für das Objekt berechneten offenen Flächen umgesetzt werden. Mit Hilfe des schweren Vorhanges, der sich hinter den Platten befindet und je nach Raumnutzung gezogen wird, kann die Raumakustik den jeweiligen Gegebenheiten ideal angepasst werden.

Land / Ort: Deutschland/Koblenz
Projektname: Kongresszentrum Koblenz
Material: MDF, 30 mm
Perforationstyp: 50100 skaliert
Farbe: RAL 9016
Architekt / Planer: Von Canal Architekten Koblenz



Dichte der Perforation an Gegebenheiten anpassen

Da bei uns jede Platte einzeln gelasert wird und deshalb auch individuell gestaltet werden kann, ist es auch möglich den Perforationsgrad ideal an die örtlichen Gegebenheiten anzupassen. So kann beispielsweise in Bereichen der Ab- und Zuluft ein Design mit viel offener Fläche gewählt werden, während in anderen Bereichen die Transparenz der Elemente kleiner ist.

Mithilfe perforierter Wandelemente Akzente setzen und Raumakustik verbessern.

Sie ist das Herz der Universität von Kent und zum 50. Geburtstag mächtig herausgeputzt und erweitert worden: Die berühmte Bibliothek. Die von Bruag nach individueller Designvorgabe der Architekten hergestellten, goldig lackierten Wandelemente sind dabei ein Blickfang. Zusammen mit dem hinter den Platten angebrachten Akustiktextil und der vor Ort montierten Steinwolle leisten die Raumelemente in den neuen Räumlichkeiten nicht nur einen stimmigen Beitrag zur hellen und freundlichen Atmosphäre, sondern verbessern darüber hinaus auch massgeblich die Raumakustik. Die von Bruag in der gleichen Farbe einbrennlackierten Schrauben ermöglichen, dass die Befestigungspunkte trotz der sichtbaren Verschraubung kaum wahrgenommen werden.

Land/Ort:
Projektname:
Material:
Perforationstyp:
Farbe:
Architekt/Planer:
Fotograph:

Grossbritannien/Kent
Templeman Library Kent
CELLON®, 8 mm
Eigenes Design
Bruag Alu Gold
Penoyre & Prasad LLP London
Tim Crocker London





Akustikdecken mit einem zum Medizinischen Center passenden Motiv.

Das Medizinische Center Karlihof Malans ist der beste Beweis, dass Akustikdecken gleichzeitig funktional, ästhetisch und individuell auf die Ausrichtung des Gebäudes abgestimmt sein können. Die feingliedrigen überdimensionalen Muskel-schnitte in den Praxisräumen sind mit Akustiktextil und Absorber hinterlegt und sorgen im medizinischen Center sicht- und hörbar für Qualität. Im Innenbereich mit MDF – im Aussenbereich mit wetterfesten CELLON®-Platten: Die kundenindividuelle Perforation setzt sich an der Aussenfassade fort und verleiht dem Medizinischen Center ein durchgestyltes und garantiert einzigartiges Outfit.

Land / Ort:	Schweiz/Malans
Projektname:	Medizinisches Center Karlihof Malans
Material:	MDF 19 mm mit Akustiktextil hinterlegt (innen), CELLON®, 10 mm (ausser)
Perforationstyp:	Individuelles Design
Farbe:	NCS S 1002 Y50R (innen); Bruag Alu Brushed Messing (ausser)
Architekt / Planer:	Ritter Schumacher AG Chur



Land / Ort:	Schweiz/St. Gallen
Projektname:	Handchirurgie-Praxis
Material:	MDF, 19 mm
Perforationstyp:	40200
Farbe:	NCS S 3005-Y20R
Architekt / Planer:	Architektur Gross AG, St. Gallen
Fotograph:	Christoph Hoigné

Attraktiver Mehrfachnutzen: Design, Akustik und Licht.

Neben den bereits vorgestellten individuellen Möglichkeiten mit unseren perforierten Platten und akustischen Lösungen nach Mass kann mit einer LED-Hinterleuchtung die Wirkung der einmaligen Licht- und Schattenspiele noch verstärkt werden. RGB-LED's hinter den Platten ermöglichen es, mit ein paar Klicks die gesamte Raumatmosphäre zu verändern. Ornamente werden akzentuiert und zeigen je nach Licht ein ganz neues Bild. Gleichzeitig sorgt das transluzente Gewebe hinter der Platte für akustische Verbesserung. Denn dieses sorgt nicht nur für eine optimale Verteilung des Lichts, sondern wirkt auch schallabsorbierend. Drei Funktionen, ein System: Design, Akustik, Licht.



Land / Ort:	Vereinigte Arabische Emirate/Abu Dhabi
Projektname:	Al Masood CEO Office
Material:	MDF, 10 mm
Perforationstyp:	10200
Farbe:	RAL 9003
Architekt / Planer:	The Avenue Engineering Consultant Abu Dhabi

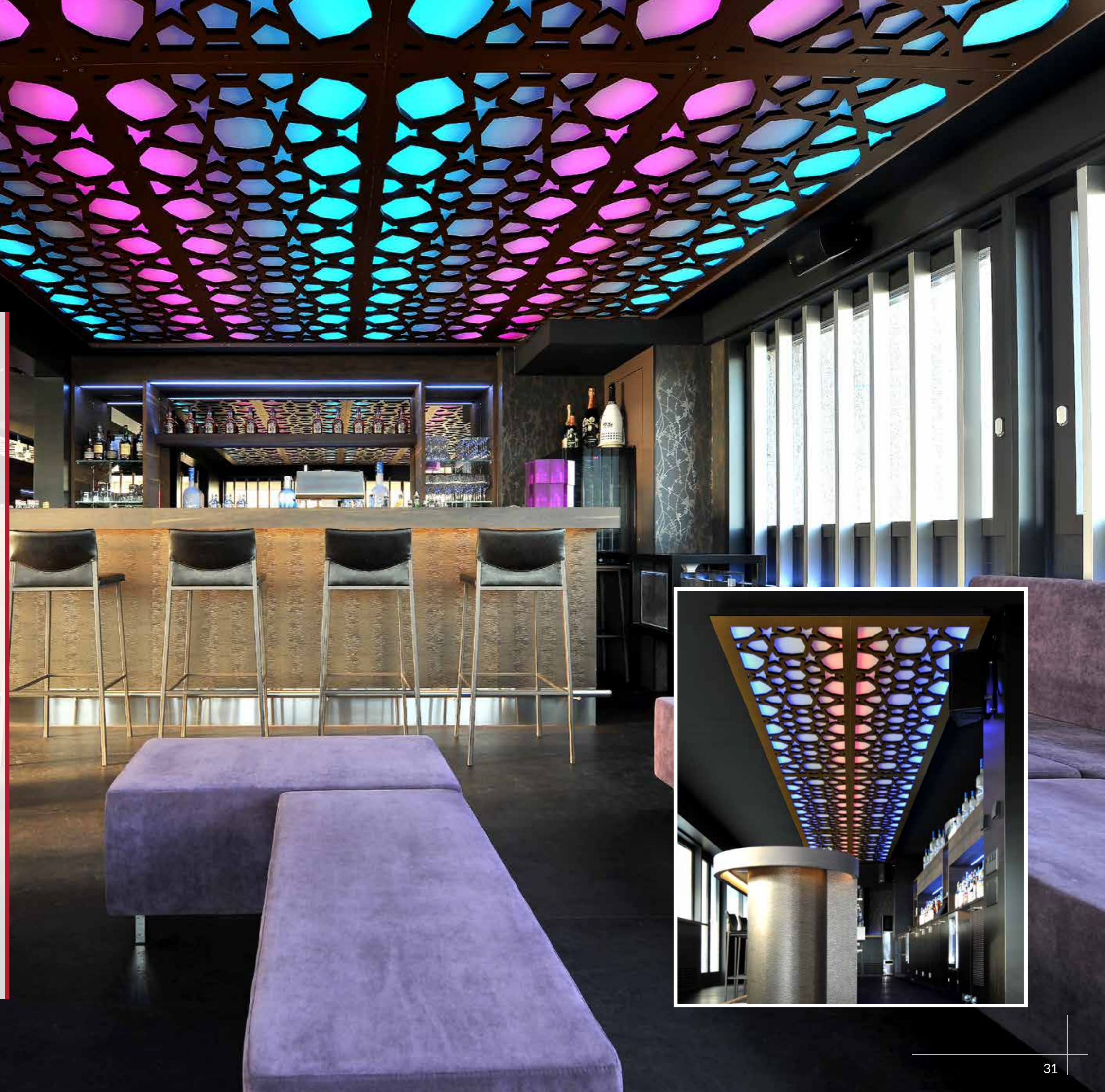
So schön hört sich Design an.

Zeitgemässe Architektur hat es in sich. «En vogue» sind glatte und «harte» Oberflächen. Beton, Glas und geschlossenes Holz sind optisch attraktiv, aber ohne «weiche» Materialien nicht optimal für das Wohlbefinden. Denn durch die grossflächige Verwendung von harten Materialien entsteht eine schlechte Raumakustik. Besonders in Büros, Schulen, Restaurants und Bars wirkt sich dies gleichermaßen negativ aus. Mitarbeitende, Schüler und Gäste loben das leichte Design, klagen aber gleichzeitig über den Hall.

Im Club «L'étage» in Wil finden Gäste moderne Architektur mit vielen glatten Flächen und fühlen sich doch wohl. Mehr noch. Die an der Decke montierten, perforierten Akustik Elemente optimieren nicht nur die Raumakustik, sondern sorgen gleichzeitig für ein interessantes Lichtspiel. Neben der enormen Formen- und Farbvielfalt bei den Akustik Elementen wird der Gestaltungsfreiraum mit dem Einbau von RGB-LED-Hinterleuchtung buchstäblich grenzenlos. Und wer Abwechslung mag, macht einen einfachen kleinen Klick und staunt über die grosse Wirkung. Denn die Lichtfarben können ganz einfach via iPad verändert werden.

Land / Ort:
Projektname:
Material:
Perforationstyp:
Farbe:
Architekt / Planer:

Schweiz/Wil SG
Club l'étage Wil
MDF, 19 mm
50310
Farblos lackiert
Hälg AG Arnegg





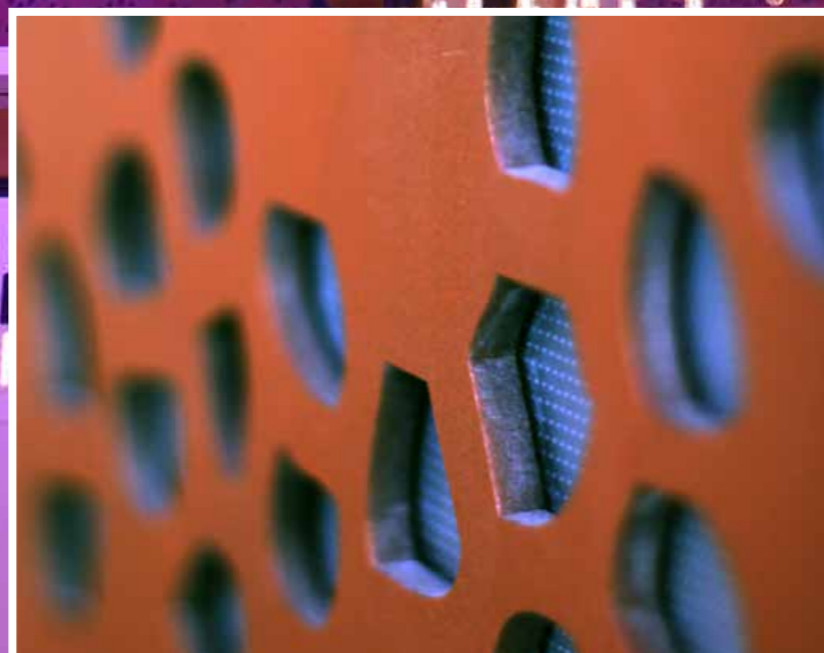
Versetzt montierte, perforierte CELLON® Platten indirekt beleuchtet.

Das Ziel war ambitioniert: Nach dem Vorbild hipper Quartiere in New York, London oder Paris, sollte der Boxpark zum neuen Lifestyle-Hub von Dubai werden. Die Umsetzung gelang. Denn mitten in der boomenden Wüstenstadt ist ein faszinierender Mix aus coolen Geschäften, trendigen Restaurants und attraktiven Räumen zum Chillen und Genießen entstanden. Die im Bereich des Dome Theaters eingesetzte perforierte Wandverkleidung ist passend zum Gesamtkonzept gestaltet. Die speziell versetzt montierten 6 mm starken CELLON®-Platten, welche mit einer schallabsorbierenden, transluzenten Folie hinterlegt sind und indirekt beleuchtet werden, sorgen für einen urbanen Look und unterstützen die einzigartige Atmosphäre.

Land / Ort:	Vereinigte Arabische Emirate/Dubai
Projektname:	Dome Theatre Boxpark, Dubai
Material:	CELLON®, 6 mm
Perforationstyp:	10100
Farbe:	Bruag Alu Bronze
Architekt / Planer:	Bond Interiors Dubai

Kühlende Akustikelemente für warme Sommertage.

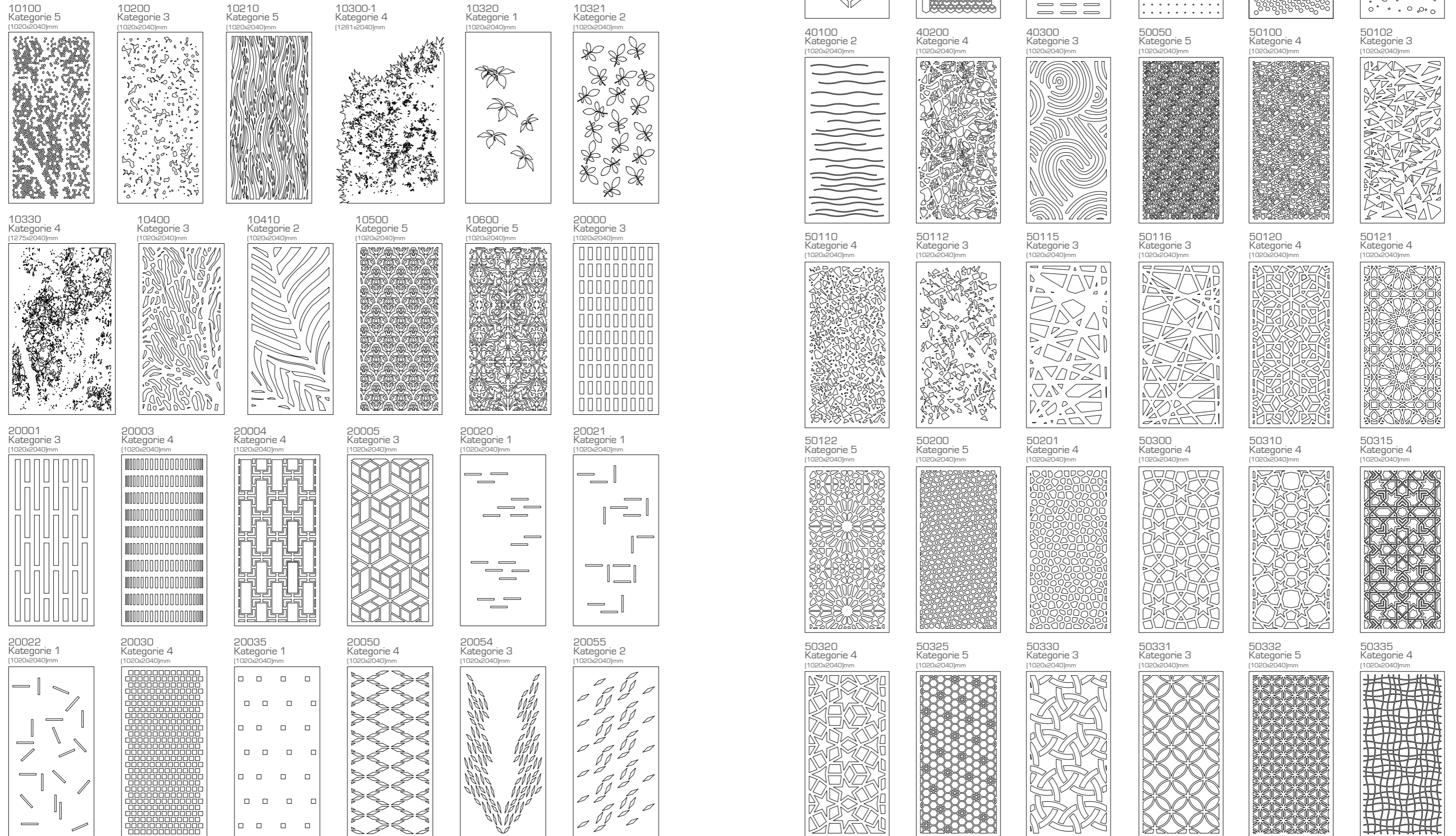
Wir können Ihnen nicht nur ästhetisch und raumakustisch optimale Lösungen bieten, sondern über die Akustikdecke auch heiss ersehntes Kühl in überhitzte Sommerbüros bringen.

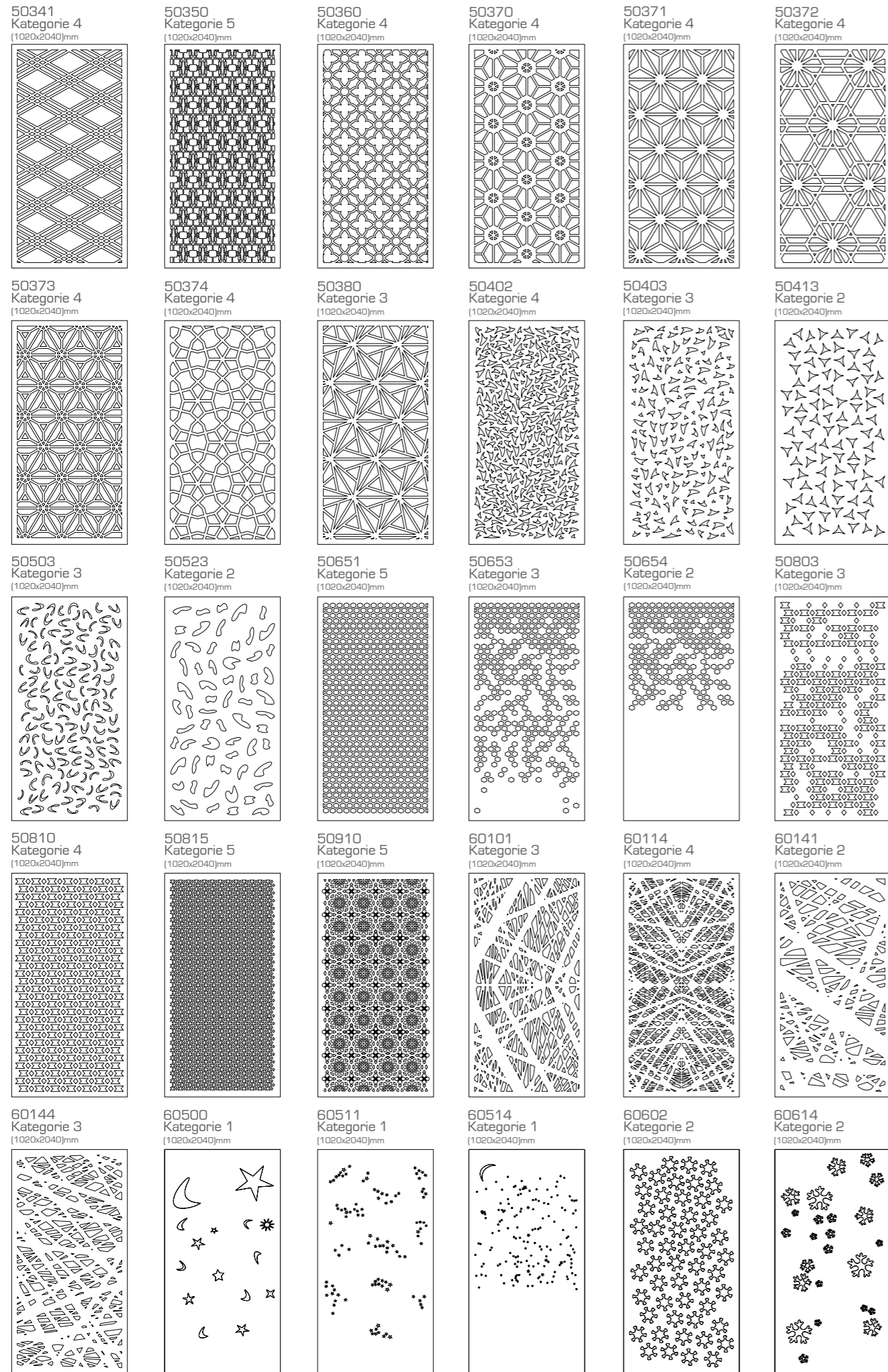


Einige Perforationsideen zur Inspiration

Nachstehend finden Sie eine Auswahl aus unseren über 100 Standardperforationen. Ob Sie sich für eine dieser Perforationstypen entscheiden oder Ihr ganz eigenes Design zeichnen, spielt für uns keine Rolle. Wir sind für all Ihre Wünsche offen und arbeiten auf Basis von DXF/DWG Dateien.

Die Perforationen werden genau an die von Ihnen gewünschten Plattengrößen angepasst. Auch den Randabstand ohne Perforationen können wir individuell nach Ihren Vorgaben einplanen. Zudem ist es möglich, die Perforationen über mehrere Platten ohne Unterbruch durchlaufen zu lassen. Die Platten müssen nicht rechteckig sein. Die Perforation kann in eine beliebige Form eingepasst werden.





Perforierte Fassade



Balkonbrüstungen

Aussenbereich

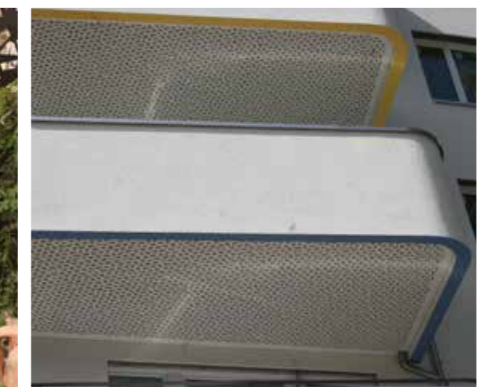
Bruag bietet auch Produkte für den Aussenbereich an. Mehr auf unserer Homepage und in unserer Broschüre Aussenanwendungen.



Hinterlüftete Fassade



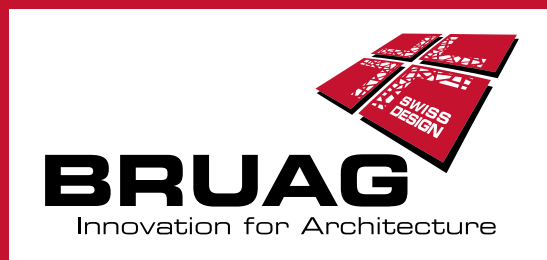
Gartenanwendungen



Balkonakustik

Für weitere Information und Bilder, besuchen Sie

www.bruag.ch



Bruag AG
Bahnhofstrasse 8
8594 Güttingen
Schweiz

Telefon: +41 71 414 00 90
Fax: +41 71 414 00 91

info@bruag.ch
www.bruag.ch